

Výukový materiál zpracovaný v rámci operačního programu **Vzdělávání pro konkurenceschopnost**



INVESTICE DO ROZVOJE VZDĚLÁVÁNÍ

Registrační číslo: CZ.1.07/1. 5.00/34.0084

Šablona: III/2 Inovace a zkvalitnění výuky prostřednictvím ICT

Sada: 4 C

Číslo: VY_32_INOVACE_OZP_4ROC_12

Územní systém ekologické stability (ÚSES)

Předmět: **OCHRANA ŽIVOTNÍHO PROSTŘEDÍ**

Ročník: **4**

Anotace: Seznámení žáků s ÚSES, členění, cíl, význam

Klíčová slova: ÚSES

Výukový zdroj: Prezentace Microsoft PowerPoint 2010

Typ interakce: Výkladová prezentace

Jazyk: Čeština

Datum: XII/2012

Autor: Ing. Petr Ťulpík

Adresa školy: Střední škola zemědělská Přerov, Osmek 47



Územní systém ekologické stability (ÚSES)

Územní systém ekologické stability - ÚSES

je vzájemně propojený soubor přirozených i pozměněných, avšak přírodě blízkých ekosystémů, které udržují přírodní rovnováhu v krajině

(§ 3 písmene a) zákona č. 114/1992 Sb. o ochraně přírody a krajiny)

Územní systém ekologické stability (ÚSES)

ÚSES

- ❑ krajinotvorný program
- ❑ součástí územního plánování v ČR
- ❑ vytváří „ekologickou infrastrukturu krajiny“
- ❑ umožňuje přežití a migraci druhů v krajině
- ❑ působí na okolní nestabilní ekosystémy
- ❑ vytváření ÚSES je veřejným zájmem, na kterém se podílejí
 - ❑ vlastníci pozemků
 - ❑ obce
 - ❑ stát

Územní systém ekologické stability (ÚSES)

Úrovně ÚSES

1) Lokální: obce s rozšířenou působností

- jsou plošně méně rozlehlé (obvykle 5 - 10ha)

2) Regionální (krajská): krajské úřady

- plošně rozlehlejší podle typů společenstev (od 10 do 50 ha)

3) Nadregionální, celostátní: MŽP

- rozlehlé ekologicky významné krajinné celky a oblasti (min. 1000 ha)

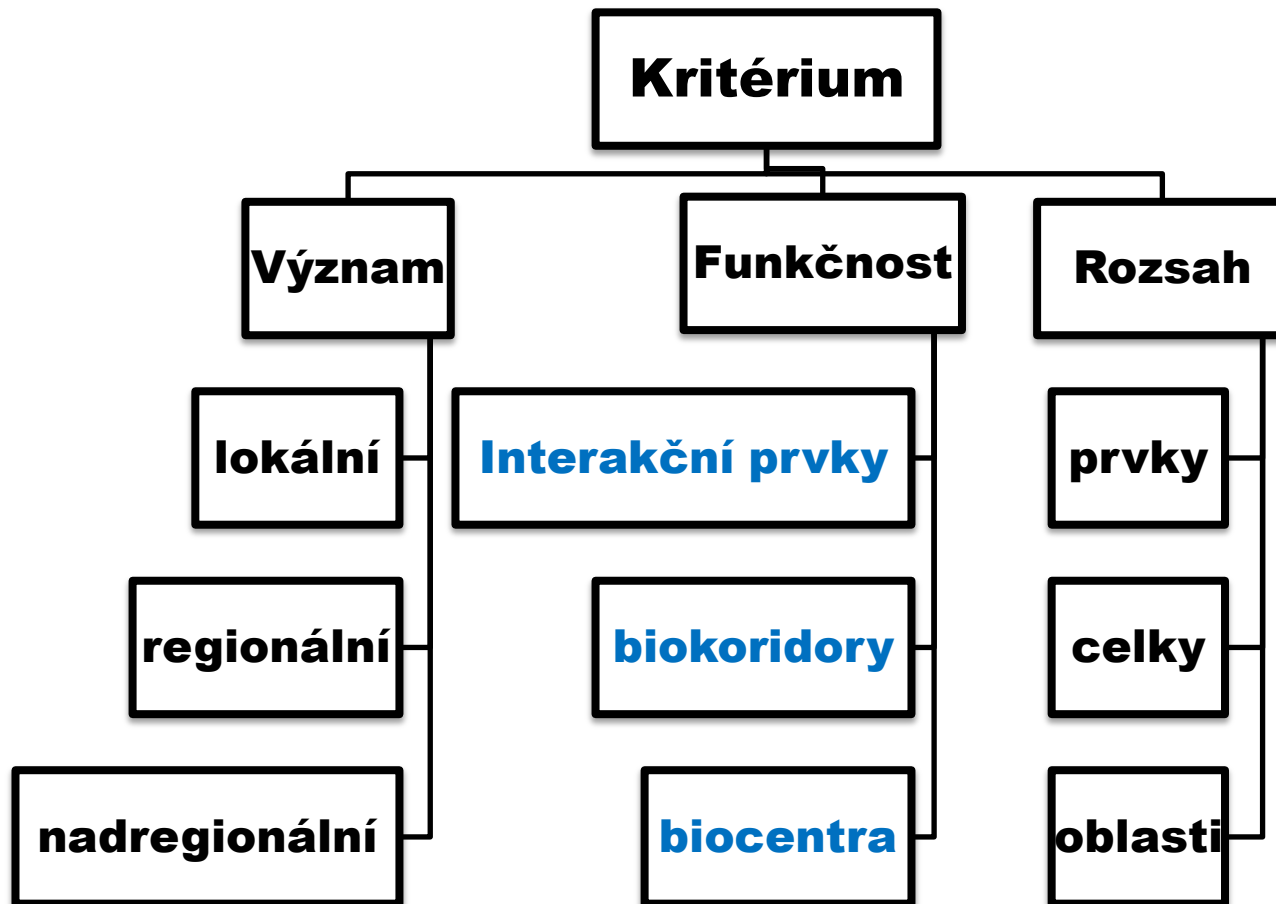
4) Provinciální: nedokončena (EECONET)

- rozlehlé ekologicky významné krajinné oblasti
- jádrová území větší než 10000 ha

úrovně jsou vzájemně propojené

Územní systém ekologické stability (ÚSES)

Schéma členění ÚSES



Územní systém ekologické stability (ÚSES)

Prvky ÚSES

Biocentrum

- ❑ biotop či soubor biotopů umožňuje trvalou existenci ekosystému

Biokoridor

- ❑ liniové ekosystémy - hlavní účel - migrace mezi biocentry

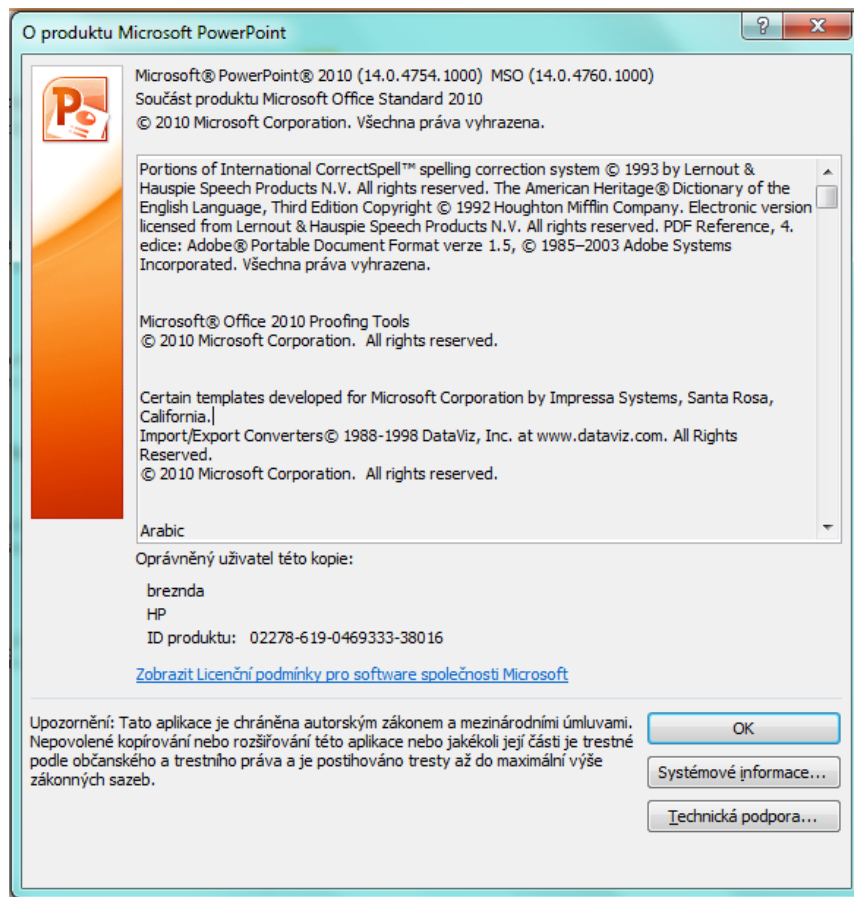
Interakční prvek

- ❑ přenáší vlivy na okolní krajinu

Zdroje

Zákon č. 114/1992 Sb. O ochraně přírody a krajiny - NEUVEDEN. portal.gov.cz [online]. [cit. 1.9.2012].
Dostupný na WWW: <<http://portal.gov.cz/app/zakony/zakonPar.jsp?idBiblio=39807#local-content>>.

Zdroje



**Autorem materiálu a všech jeho částí, není-li uvedeno jinak, je Ing. Petr Ťulpík.
Financováno z ESF a státního rozpočtu ČR.**