

Výukový materiál zpracovaný v rámci operačního programu Vzdělávání pro konkurenceschopnost



INVESTICE DO ROZVOJE VZDĚLÁVÁNÍ

Registrační číslo: CZ.1.07/1. 5.00/34.0084

Šablona: III/2 Inovace a zkvalitnění výuky prostřednictvím ICT

Sada: 4 B

Číslo: VY_32_INOVACE_OZP_4ROC_06

Orgány státní správy ochrany přírody a krajiny

Předmět: **OCHRANA ŽIVOTNÍHO PROSTŘEDÍ**

Ročník: **4**

Anotace: Seznámení žáků s

Klíčová slova:

Výukový zdroj: Prezentace Microsoft PowerPoint 2010

Typ interakce: Výkladová prezentace

Jazyk: Čeština

Datum: 14. 9. 2012

Autor: Ing. Petr Ťulpík

Adresa školy: Střední škola zemědělská Přerov, Osmek 47



Orgány státní správy ochrany přírody a krajiny

Orgány státní správy ochrany přírody a krajiny jsou:

- a) obecní úřady**
- b) pověřené obecní úřady**
- c) obecní úřady obcí s rozšířenou působností**
- d) krajské úřady**
- e) správy národních parků a chráněných krajinných oblastí**
- f) Česká inspekce životního prostředí**
- g) ministerstvo životního prostředí**
- h) ministerstvo obrany / újezdní úřady**

vykonávají státní správu na úseku ochrany přírody a krajiny podle zákona č. 114/1992 Sb.

Orgány státní správy ochrany přírody a krajiny

Obecní úřady

- povolují s výjimkou území NP kácení dřevin
- jsou oprávněny k pozastavení, omezení nebo zákazu kácení dřevin
- ukládají náhradní výsadbu + vedou přehled pozemků k náhradní výsadbě
- vedou přehled o veřejně přístupných účelových komunikacích, stezkách a pěšinách ve svém správním obvodu

Orgány státní správy ochrany přírody a krajiny

Pověřené obecní úřady

- vydávají závazná stanoviska k zásahům do registrovaných krajinných prvků a registrují významné krajinné prvky
- vyhledávají památné stromy a jejich ochranná pásma, zajišťují jejich ochranu, popřípadě ruší jejich ochranu
- podílejí se na vytváření ústředního seznamu ochrany přírody pro svůj správní obvod
- vydávají souhlas ke zřizování nebo rušení cest

Pozn. Působnost pověřených obecních úřadů se nevztahuje na území národních parků, chráněných krajinných oblastí, národních přírodních rezervací, přírodních rezervací, národních přírodních památek, přírodních památek a jejich ochranných pásem

Orgány státní správy ochrany přírody a krajiny

Magistráty statutárních měst

- vykonávají státní správu v ochraně přírody v rozsahu svěřeném obecním úřadům, pověřeným obecním úřadům a obecním úřadům obcí s rozšířenou působností

- na území hlavního města Prahy vykonávají úřady městských částí státní správu v ochraně přírody a krajiny
 - v rozsahu svěřeném obecnímu úřadu
 - ve věci vydávání souhlasu ke zřizování, rušení účelových komunikací, stezek a pěšin
 - ve věci ukládání pokut
 - v dalších věcech, které jsou jim svěřeny Statutem hlavního města Prahy

Orgány státní správy ochrany přírody a krajiny

Obce s rozšířenou působností

- vymezují a hodnotí místní systém ekologické stability
- vedou výpisy z ústředního seznamu ochrany přírody
- vykonávají státní dozor v ochraně přírody a krajiny
- ukládají pokuty za přestupky
- ukládají pokuty za protiprávní jednání
- ve svém správním obvodu vykonávají státní správu v ochraně přírody a krajiny

Orgány státní správy ochrany přírody a krajiny

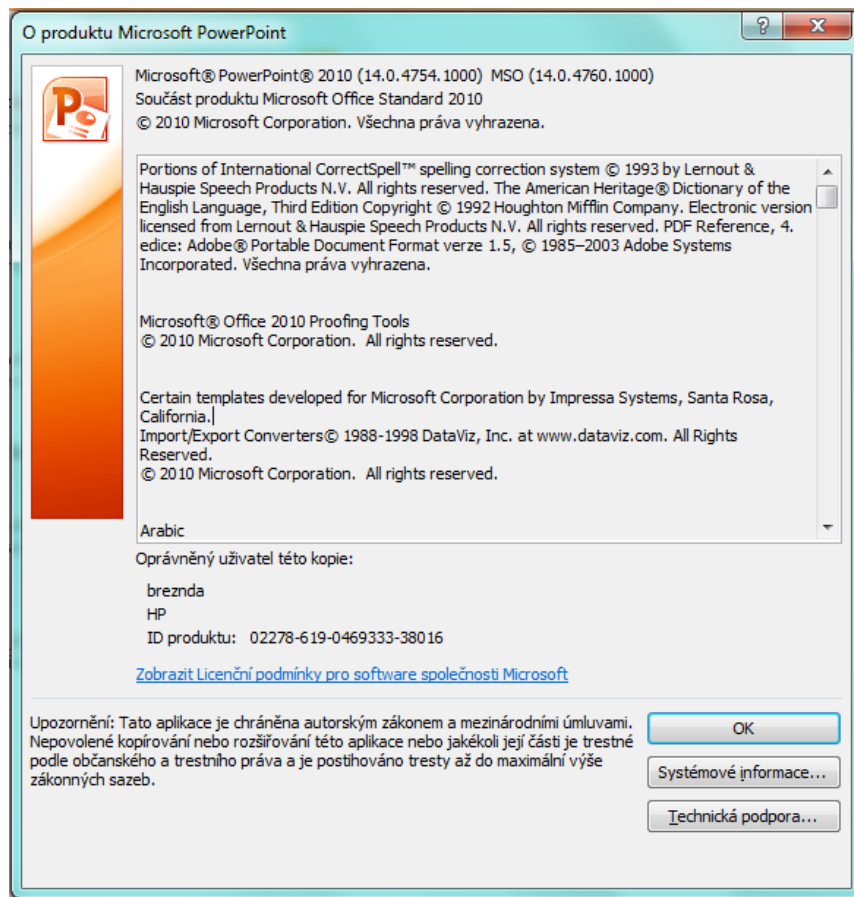
Krajský úřad

- zpracovávají ve spolupráci s ministerstvem prognózy, koncepce a strategie ochrany přírody ve své územní působnosti, mimo NP, CHKO, NPR, NPP, jejich ochranná pásma)
- vydává nařízení o zřízení
 - přírodního parku včetně omezení využití jeho území
 - přírodní rezervace
 - přírodní památky
- vymezují a hodnotí regionální systém ekologické stability
- vydávají závazné stanovisko ke schválení lesních hospodářských plánů a lesních hospodářských osnov
- udělují výjimky ze zákazů stanovených pro jeskyně a vydávají povolení k činnostem v jeskyních
- vykonávají státní dozor v ochraně přírody a krajiny

Zdroje

Zákon č. 114/1992 Sb. O ochraně přírody a krajiny - NEUVEDEN. *portal.gov.cz* [online]. [cit. 1.9.2012]. Dostupný na WWW: <<http://portal.gov.cz/app/zakony/zakonPar.jsp?idBiblio=39807#local-content>>.

Zdroje



**Autorem materiálu a všech jeho částí, není-li uvedeno jinak, je Ing. Petr Ťulpík.
Financováno z ESF a státního rozpočtu ČR.**