

Výukový materiál zpracovaný v rámci operačního programu **Vzdělávání pro konkurenceschopnost**



INVESTICE DO ROZVOJE VZDĚLÁVÁNÍ

Registrační číslo: CZ.1.07/1. 5.00/34.0084

Šablona: III/2 Inovace a zkvalitnění výuky prostřednictvím ICT

Sada: 4 A

Číslo: VY_32_INOVACE_OZP_2ROC_04

Vyčerpávání přírodních zdrojů

Předmět: **OCHRANA ŽIVOTNÍHO PROSTŘEDÍ**

Ročník: **2**

Anotace: Seznámení žáků s problematikou vyčerpávání přírodních zdrojů

Klíčová slova: Přírodní zdroje vyčerpatelné, nevyčerpatelné

Výukový zdroj: Prezentace Microsoft PowerPoint 2010

Typ interakce: Výkladová prezentace

Jazyk: Čeština

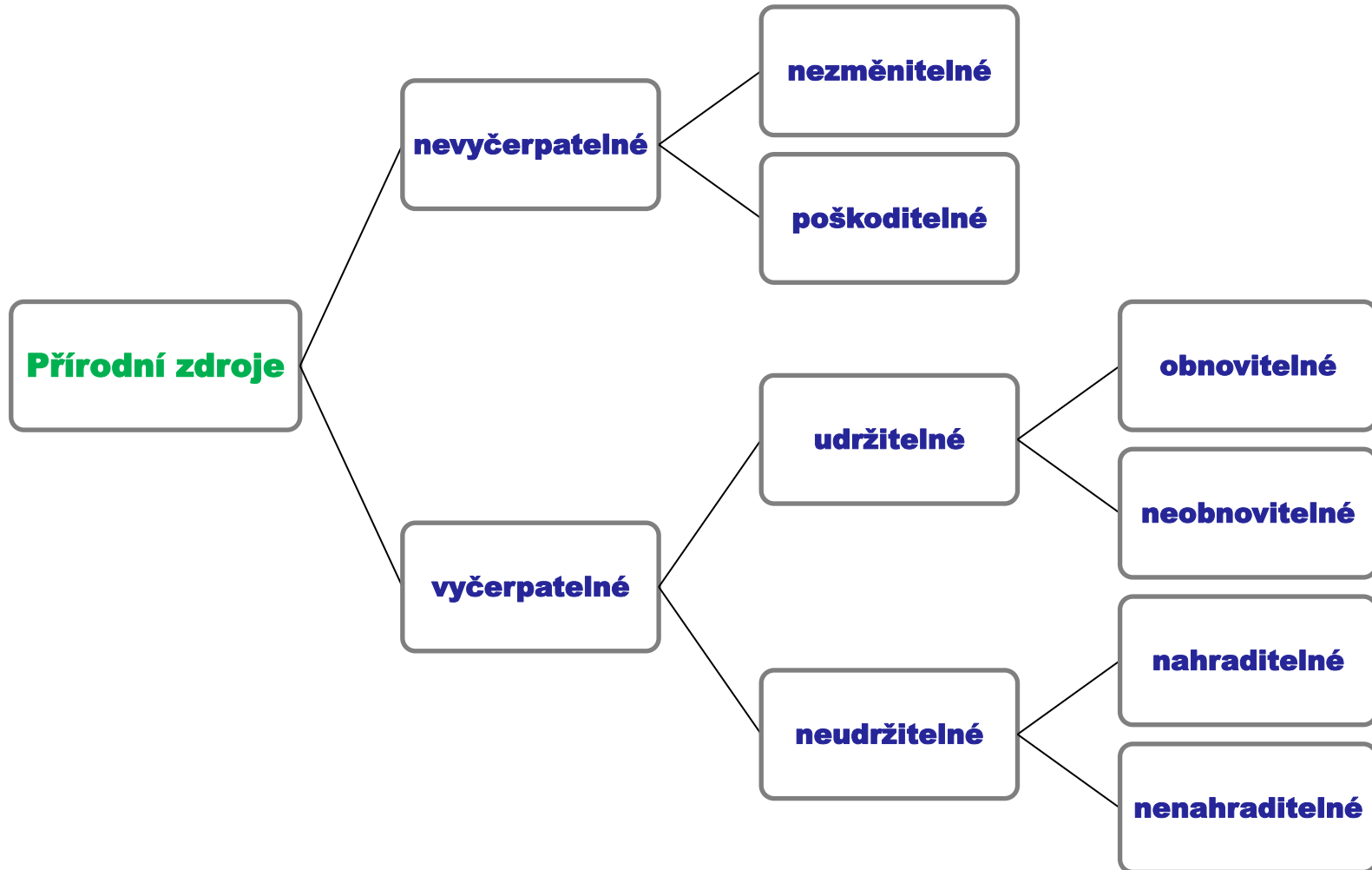
Datum: XII/2012

Autor: Ing. Petr Ťulpík

Adresa školy: Střední škola zemědělská Přerov, Osmek 47



Vyčerpávání přírodních zdrojů



Vyčerpávání přírodních zdrojů

Zdroje nevyčerpatelné nezměnitelné

- neomezené zdroje, které společnost nemůže vyčerpat co do množství a kvality
- sluneční záření, větrná a vodní energie**

Zdroje nevyčerpatelné poškoditelné

- neexistuje nebezpečí vyčerpání těchto zdrojů, ale vlivem poškozování je omezen jejich užitek při využívání těchto zdrojů
- voda, ovzduší, krajinný prostor**

Vyčerpávání přírodních zdrojů

Zdroje vyčerpitelné udržitelné obnovitelné

- tyto zdroje mohou být trvale udrženy, obnoveny a dokonce i rozmnoženy
- obnovující proces probíhá jen v ekologicky příznivých podmínkách a za cenu finančních nákladů, vložené práce, a energie
- úrodnost půdy, pitná voda, dřevní hmota**

Zdroje vyčerpitelné udržitelné neobnovitelné

- po jejich zničení už není možná obnova
- půda** – zničenou půdu k přihlídnutí věku jedné generace už nelze obnovit

Vyčerpávání přírodních zdrojů

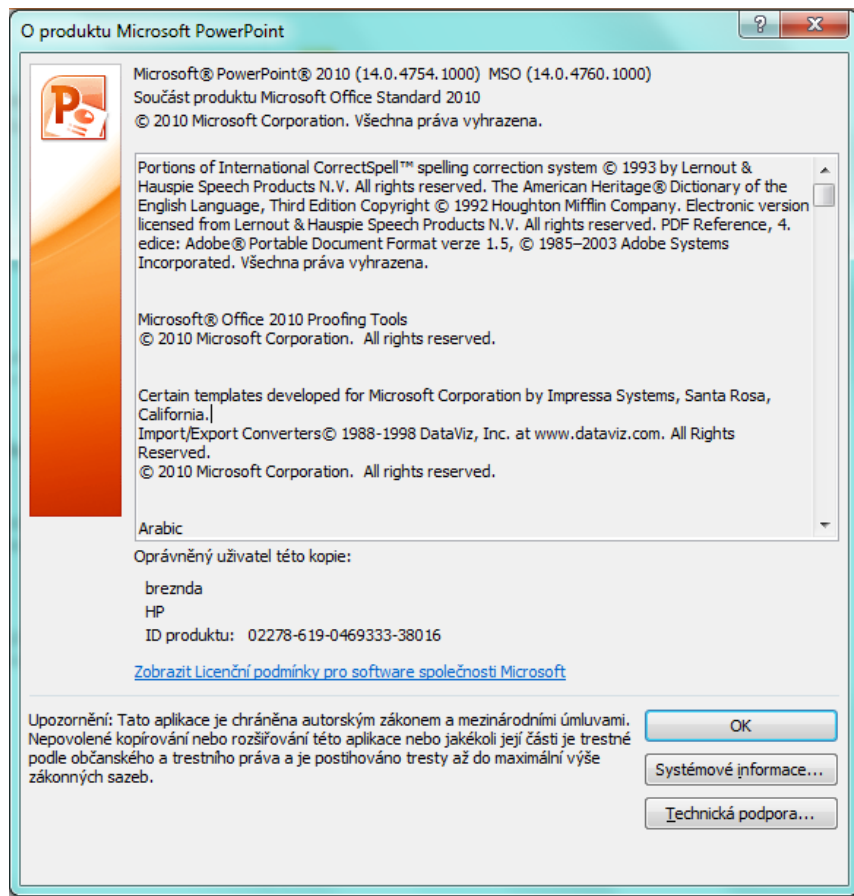
Zdroje vyčerpitelné neudržitelné nahraditelné

- tyto zdroje po vyčerpání nelze obnovit, lze je však nahradit
- některé nerostné bohatství a užitkové suroviny**

Zdroje vyčerpitelné neudržitelné nenahraditelné

- po vyčerpání jsou trvale ztraceny
- jejich zásoby na Zemi jsou výrazně omezeny
- nerostné suroviny, fosilní paliva**

Zdroje



Autorem materiálu a všech jeho částí, není-li uvedeno jinak, je Ing. Petr Ťulpík.
Financováno z ESF a státního rozpočtu ČR.